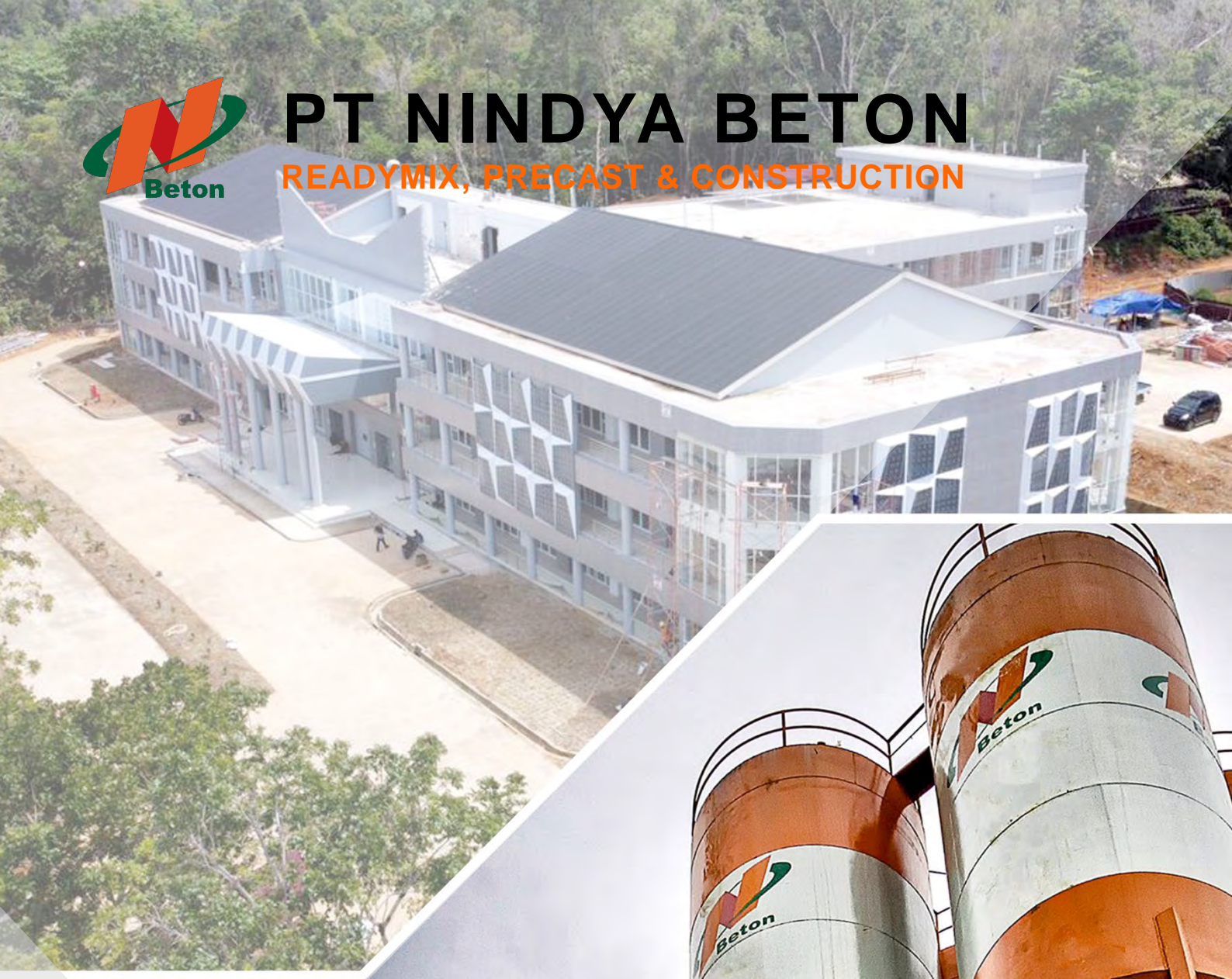




PT NINDYA BETON

READYMIX, PRECAST & CONSTRUCTION



COMPANY PROFILE 2023





DAFTAR ISI

TENTANG PERUSAHAAN	HAL
VISI – MISI	1
PROFIL PERUSAHAAN	2
INOVASI DAN TEKNOLOGI	3
SERTIFIKASI	4
PIMPINAN PERUSAHAAN	
DEWAN KOMISARIS & DIREKSI	5
MANAJER & SEKRETARIS PERUSAHAAN	6
SAMBUTAN DIREKSI	7
READYMIX & PRECAST	
WILAYAH KERJA	
WILAYAH KERJA	9
BATCHING PLANT	
PLANT INDRAMAYU	10
PLANT SALATIGA	11
PLANT AMERORO	12
PLANT TIGADIHAJI	13
PLANT PADANG	14
PLANT IKN	15
PLANT SALAMDARMA	16
PRODUK PRACETAK	
SQUARE PILE	17
FLAT SHEET PILE	18
CORRUGATED SHEET PILE	19
PC I GIRDER	20
U-DITCH	21
BOX CULVERT	22
TETRAPOD	23
PAGAR PANEL	24
LINING	25
PROYEK READYMIX & PRECAST	
READYMIX	26
PRECAST	28
KONSTRUKSI	
PROYEK KONSTRUKSI	32
KLIEN KAMI	35
KONTAK PERUSAHAAN	36

VISI DAN MISI

VISI

Menjadi perusahaan Konstruksi, Precast dan Ready-Mix terpercaya di Indonesia.

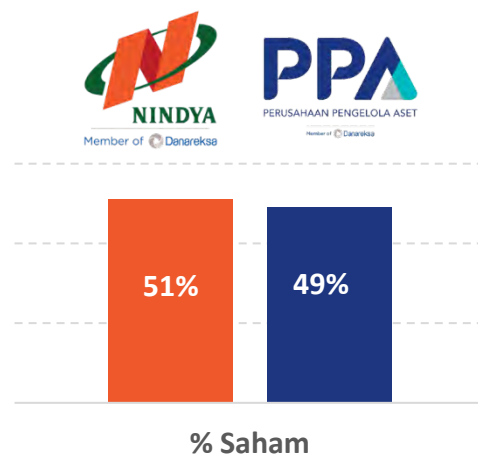
MISI

1. Meningkatkan daya saing dan nilai bagi pemegang saham dengan transformasi sistem digital dan Sumber Daya Manusia berbasis *risk management*;
2. Mengoptimalkan sinergi BUMN serta dengan sesama *member of danareksa*, mitra kerja, mitra usaha, dan kalangan profesional;
3. Mengembangkan produk, jasa, dan layanan inovatif bernilai tambah tinggi untuk memaksimalkan kepuasan pelanggan.

PROFIL PERUSAHAAN

PT Nindya Beton merupakan anak perusahaan dari PT Nindya Karya (Persero) & PT Perusahaan Pengelola Aset (Persero) yang didirikan berdasarkan Akta Notaris, Khairina, SH di Jakarta, No. 33, tanggal 19 Februari 2013, yang disahkan oleh Menteri Hukum dan HAM RI Nomor : AHU-10206.AH.01.01 tanggal 4 Maret 2013, Akta Perubahan : No.21 tanggal 11 Oktober 2021

Pemegang saham PT Nindya Beton adalah PT Nindya Karya dan PT PPA yang merupakan anggota dari Danareksa, menjadikan PT Nindya Beton sebagai mitra strategis untuk mendukung proyek-proyek strategis Nasional.



PT Nindya Beton adalah perusahaan yang menjalankan usaha dibidang Beton Readymix, Pracetak, dan Jasa Konstruksi.

Sebagai perusahaan nasional berpengalaman PT Nindya Beton berusaha keras dalam menyelesaikan proyek tepat waktu sesuai standar dengan tetap memperhatikan Sistem Manajemen Keselamatan dan Kesehatan Kerja (SMK3) yang berkualitas untuk memenuhi kepuasan pelanggan dengan berorientasi pada kerjasama saling menguntungkan untuk tumbuh bersama mitra kerja.

PT Nindya Beton senantiasa selalu meningkatkan kinerja dimasa yang akan datang dan turut serta dalam memberikan kontribusi bagi pembangunan dan perekonomian negara.

INOVASI DAN TEKNOLOGI

Dalam meningkatkan mutu, daya saing dan kepuasan pelanggan, PT Nindya Beton secara konsisten berinovasi dan menerapkan teknologi dalam proses bisnis.

Sistem Monitoring Realtime

Memantau proses produksi Ready-Mix di setiap plant secara *realtime* yang termonitor langsung dari Kantor Pusat.

Otomasi Batching Plant

Komputerisasi produksi Ready-Mix untuk menghasilkan produk yang efisien, cepat dan berkualitas.

Concrete Mobile Plants

Sistem produksi ready-mix portable, dengan keunggulan dapat menjangkau daerah-daerah dengan akses terbatas.

ERP (Enterprise Resource Planning)

Digitalisasi sistem manajemen perusahaan terintegrasi (Manajemen dan Pengendalian SDM, Produksi, Gudang, SDM, dan Keuangan)

SERTIFIKASI



SNI ISO 9001 : 2015

Quality Management Systems-Requirements
Certificate No. QSC 01346



ISO 14001 : 2015

Environmental Management Systems – Requirements
with Guidance for Use
Certificate No. EMS 00245



SNI ISO 45001:2018

Occupational Health and Safety Management
System – Requirements with Guidance for Use
Certificate No. OSH 01575



SMK3

Sistem Manajemen Keselamatan dan Kesehatan Kerja
Reg. SMK3.2016.SUC.SK-57



TKDN

Tingkat Komponen Dalam Negeri
Produk Readymix : No. 3681/SJ-IND.8/TKDN/8/2022
Produk Precast : No. 4490/SJ-IND.8/TKDN/9/2022

DEWAN KOMISARIS DAN DIREKSI



**FAJAR RAHWINTO
SOEHARTO**
Komisaris



**IMUT MALATI
MUSTIKA PUTRI**
Komisaris Utama



OKVEN RONALDO
Direktur Utama



BUDI HARTO
Direktur Keuangan

SEKRETARIS PERUSAHAAN DAN MANAJER



**BAMBANG PURWADI
UNTORO**
Manajer Keuangan



**DEFRI DEDI
SANTOSO**
Manajer Pemasaran
Dan Produksi Konstruksi



**YULIA
MEGASARI**
Manajer Pemasaran &
Pengembangan,
SCM & Produksi



**A.A.N. AGUNG
WIRAYUDA**
Manajer SDM
dan Umum

SAMBUTAN DIREKSI

Assalamualaikum warrahmatullahi wabarakatuh,

Dengan niat yang tulus untuk memajukan perusahaan agar dapat bersumbangsih pada pembangunan nasional, maka diharapkan kedepannya PT Nindya Beton menjadi lebih baik dan bertransformasi menjadi unggul dengan cara merubah sistem menuju proses digitalisasi dan menempatkan *human capital* sesuai bidangnya.

Untuk mencapai apa yang diharapkan oleh pemegang saham dan *customer*.

PT Nindya Beton akan fokus pada kualitas *readymix* dan *precast* serta mengerjakan proyek – proyek yang item terbesarnya adalah beton. Serta siap berkolaborasi dengan perusahaan sejenis.

Wasaalamualaikum warrahmatullahi wabaraktuh,

Ir. OKVEN RONALDO, ST., MT., MM., IPM

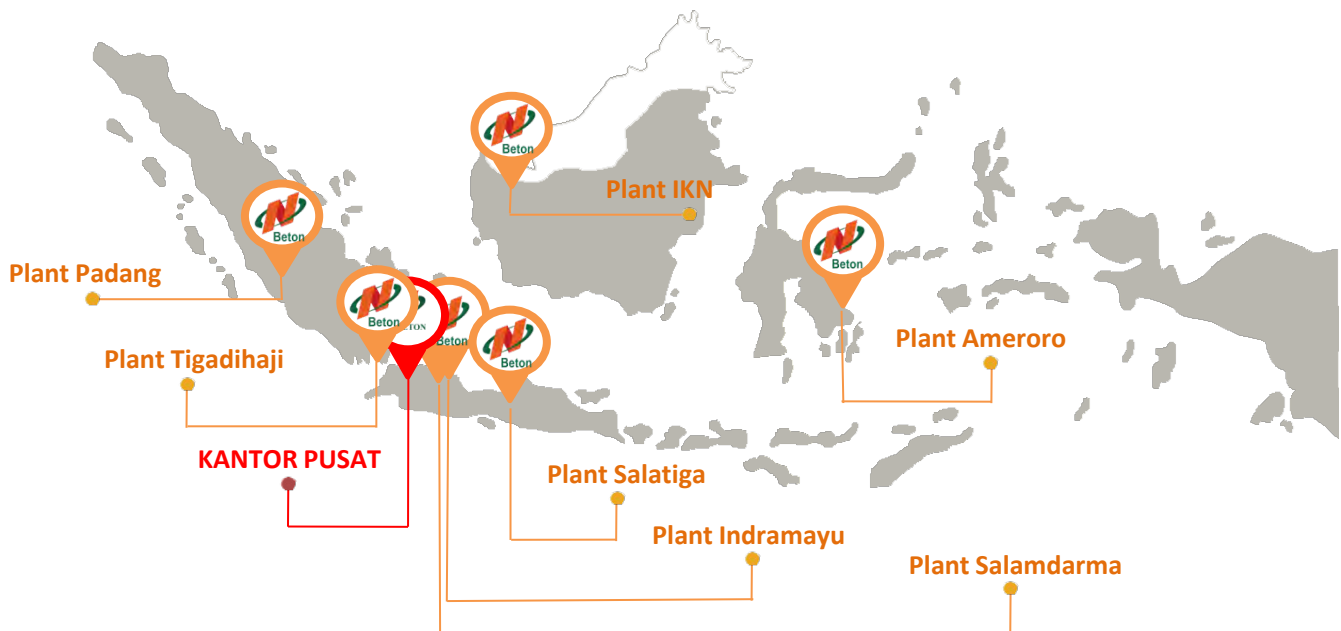
Direktur Utama

PT NINDYA BETON

READYMIX & PRECAST



WILAYAH KERJA



WILAYAH	ALAMAT
KANTOR PUSAT	: Gd Nindya Lt. 3, Jl. MT Haryono Kav.22 Cawang, Jakarta Timur
PLANT SALATIGA	: Jl. Raya Salatiga – Solo Km. 6, Ds. Bener, Kec. Tengaran, Kab. Semarang.
PLANT INDRAMAYU	: Jl. Raya Losarang, Ds. Kiajaran Wetan, Kec. Lohbener, Indramayu.
PLANT AMERORO	: Desa Tamesandi, Kec. Uepai, Kab. Konawe, Sulawesi Tenggara.
PLANT TIGADIHAJI	: Tigadihaji, Kab. Ogan Komering Ulu Selatan Sumatera Selatan.
PLANT PADANG	: Lubuk Alung, Kec. Lubuk Alung, Kabupaten Padang Pariaman, Sumatera Barat.
PLANT IKN	: Bukit Raya, Kec. Sepaku, Kabupaten Penajam Paser Utara, Kalimantan Timur
PLANT SALAMDARMA	: Ds. Mangun Jaya RT 16 RW 3, Karang Jaya Koceak, Kec. Anjatan, Kab. Indramayu, Jawa Barat.

BATCHING PLANT



PLANT SALATIGA

Jl. Raya Salatiga – Solo Km. 6 Ds. Bener
Kec. Tengaran Kab. Semarang



PLANT INDRAMAYU

Jl. Raya Losarang Ds. Kiajaran Wetan
Kec. Lohbener Indramayu



PLANT AMERORO

Desa Tamesandi, Kec. Uepai,
Kab. Konawe, Sulawesi Tenggara



PLANT TIGA DIHAJI

Tigadihaji, Kab. Ogan Komering Ulu Selatan,
Sumatera Selatan



PLANT PADANG

Lubuk Alung, Kec. Lubuk Alung,
Kab. Padang Pariaman, Sumatera Barat.



PLANT IKN - SEPAKU

Bukit Raya, Kec. Sepaku,
Kabupaten Penajam Paser Utara, Kalimantan Timur

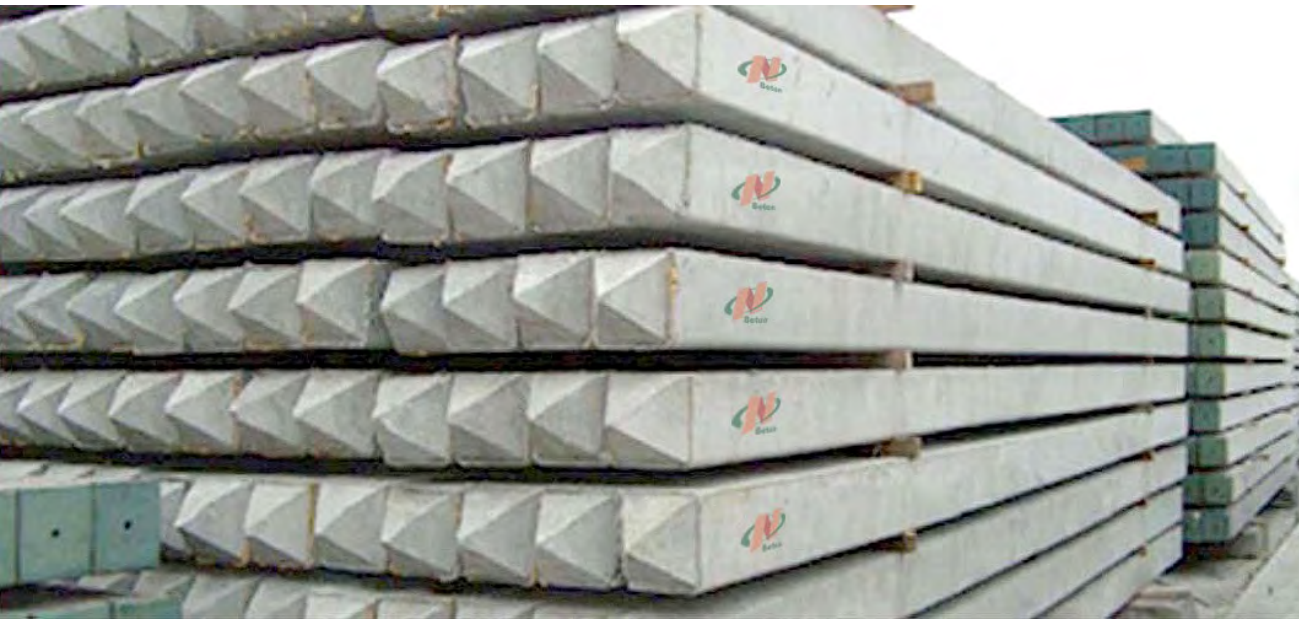


PLANT SALAMDARMA

Ds. Mangun Jaya RT 16 RW 3, Karang Jaya Koceak,
Kec. Anjatan, Kab. Indramayu, Jawa Barat.

PRODUK PRACETAK

SQUARE PILE

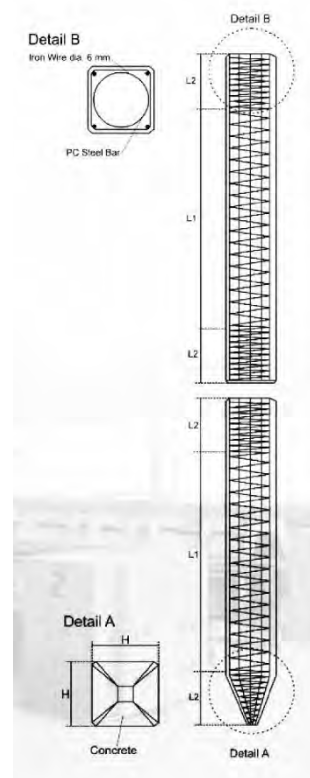


DESCRIPTION :

Type of Pile : Prestressed Concrete Squarepile
Splice System : Welded of Steel Joint Plate
Type of Shoe : Pencil
Method of Driving : Diesel or Hydraulic Hammer
Production Cap : 40 pile -per day
Quality of Concrete : K-500

Dimension (cm)	Class	Lenght (m)	Unit Weight (kg/m)	Bending Moment		Allowable Axial Load (ton)
				Crack (ton.m)	Ultimate (ton.m)	
25 x 25	A	6-12	156	2.24	3.75	81.40
	B	6-14		2.50	4.50	79.62
	C	6-16		2.76	6.30	77.92
30 x 30	A	6-12	225	3.62	5.77	118.59
	B	6-14		3.95	6.92	116.76
	C	6-16		4.33	8.30	114.66
	D	6-18		4.88	10.38	111.60
35 x 35	A	6-12	306	5.22	7.30	163.98
	B	6-14		5.91	9.69	160.68
	C	6-16		6.58	12.11	157.45
	D	6-18		7.24	14.53	154.32
40 x 40	A	6-12	400	7.84	11.07	213.96
	B	6-14		8.64	13.83	210.60
	C	6-16		9.43	16.61	207.32
	D	6-18		11.65	24.91	198.01

Tabel Spesifikasi Square Pile



FLAT SHEET PILE



DESCRIPTION :

Type of Sheet Pile : Prestressed Concrete Flat Sheet Pile

System of Joint : Male – Female

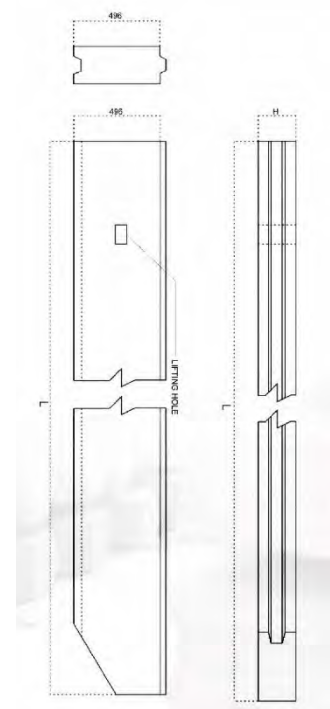
Design and Manufacturing Reference :

- JIS A 5326 – 1983 Prestressed Concrete Sheet Pile
- JIS A 5225 – 1983 Prestressed Concrete Sheet Pile

Production Cap. : 60 Piles per daya

Quality of Concrete : K - 500

Type	Class	Height (mm)	Widht (mm)	Lenght (mm)	Unit Weight (kg/m)	Bending Crack (ton.m)
FSP 320	A	320	500	6-14	396	6.10
	B			6-14		6.70
	C			6-14		7.20
	D			6-14		7.80
	E			6-14		8.40
	F			6-14		8.90
	G			6-14		9.40
	H			6-14		9.90
	I			6-14		10.40



Tabel Spesifikasi FSP

CORRUGATED SHEET PILE



DESCRIPTION :

Type of Sheet Pile : Prestressed Concrete Flat Sheet Pile

System of Joint : Male – Female

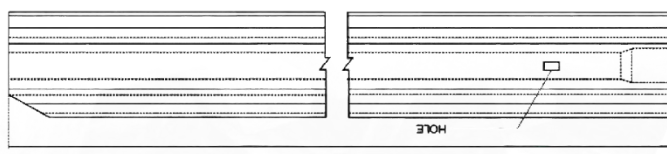
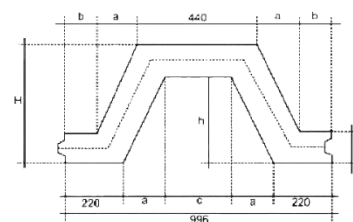
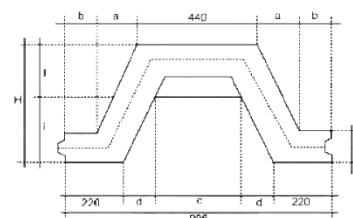
Design and Manufacturing Reference :

- JIS A 5326 – 1983 Prestressed Concrete Sheet Pile
- JIS A 5225 – 1983 Prestressed Concrete Sheet Pile

Production Cap. : 30 Piles per day

Quality of Concrete : K - 700

Type	Class	Height (mm)	Thickness (mm)	Lenght (mm)	Unit Weight (kg/m)	Bending Crack (ton.m)
W 325	A	325	110	8-13	329	11.43
A 1000	B			8-14		13.30
W 350	A	350	120	9-15	368	15.60
A 1000	B			10-15		17.00
W 400	A	400	120	10-16	400	20.10
A 1000	B			11-16		23.40
W 450	A	450	120	11-17	439	26.90
A 1000	B			12-17		30.70

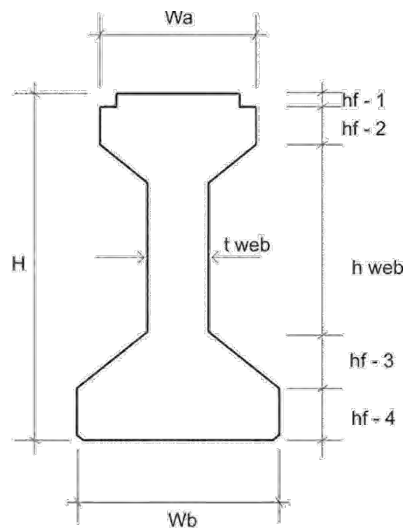


PC I GIRDER



DESCRIPTION :

Type of Pile : Prestressed Concrete I Girder
Prestressing System : Post-tension
Production Cap. : 40 piles per day
Quality of Concrete : K - 500



Span (m)	H (cm) fc'41 Mpa / K - 500		
	225	110	125
16	225	225	225
17	225	225	225
18	225	225	225
19	225	225	225
20	185	185	225
21	185	185	225
22	145	145	185
23	-	145	185
24	-	-	185
25	-	-	145
26	-	-	-

Height (H) cm	WEIGHT ton/m	NOTATION							
		Wa	Wb	hf 1	hf 2	hf 3	hf 4	h web	t web
140	1524	800	700	200	120	250	250	700	200
170	1674	800	700	200	120	250	250	1000	200
210	1874	800	700	200	120	250	250	1400	200
230	1974	800	700	200	120	250	250	1600	200

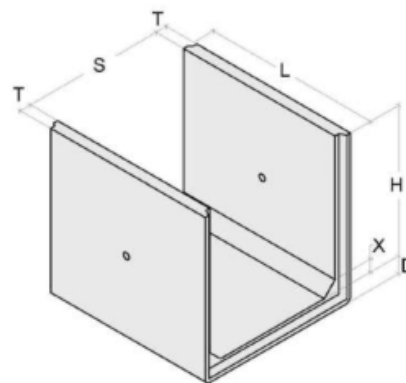
U-DITCH



DESCRIPTION :

Precast Concrete U-Ditch
Quality of Concrete : K-300

TYPE	DIMENSION (mm)					
	S	H	D	T	X	L
40 x 40	400	400	70	70	70	1200
40 x 60	400	600	70	70	70	1200
40 x 80	400	800	80	80	70	1200
60 x 60	600	600	70	80	70	1200
60 x 80	600	800	80	80	70	1200
60 x 100	600	1000	100	100	70	1200
80 x 80	800	800	80	80	70	1200
80 x 100	800	1000	100	100	70	1200
80 x 120	800	1200	120	120	70	1200
100 x 100	1000	1000	100	100	100	1200
100 x 120	1000	1200	120	120	100	1200
100 x 140	1000	1400	100	100	100	1200
120 x 120	1200	1200	120	120	100	1200
120 x 140	1200	1400	120	120	100	1200
120 x 160	1200	1600	120	120	100	1200
140 x 140	1400	1400	140	140	150	1200
140 x 160	1400	1600	140	140	150	1200
140 x 180	1400	1800	140	140	150	1200
160 x 160	1600	1600	160	160	150	1200
160 x 180	1600	1800	160	160	150	1200
160 x 200	1600	2000	160	160	150	1200
180 x 180	1800	1800	180	180	200	1200
180 x 200	1800	2000	200	200	200	1200
180 x 220	1800	2200	220	220	200	1200
200 x 200	2000	2000	200	200	200	1200
200 x 220	2000	2200	220	220	200	1200
200 x 240	2000	2400	240	240	200	1200



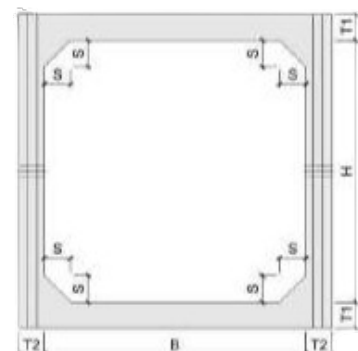
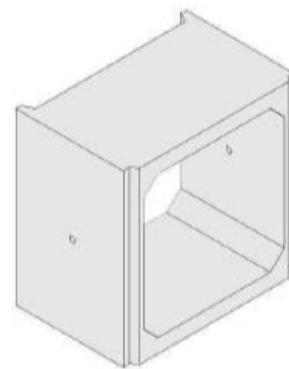
BOX CULVERT



DESCRIPTION :

Precast Concrete Box Culvert
Quality of Concrete : K-350

Type	Dimension (cm)					
	B	H	T1	T2	S	L
150 x 150	150	1500	15	15	15	120
175 x 150	175	150	15	15	15	120
200 x 150	200	150	20	20	15	120
250 x 150	250	150	20	20	15	120
200 x 200	200	200	20	20	15	120
275 x 200	275	200	25	25	15	120
300 x 200	300	200	25	25	15	120
225 x 230	225	230	22	22	20	120
250 x 230	250	230	25	25	20	120
275 x 230	275	230	25	25	20	120
300 x 230	300	230	25	25	20	120
250 x 250	250	250	25	25	25	120
275 x 275	275	275	25	25	25	120
300 x 230	300	230	27	27	25	120



TETRAPOD

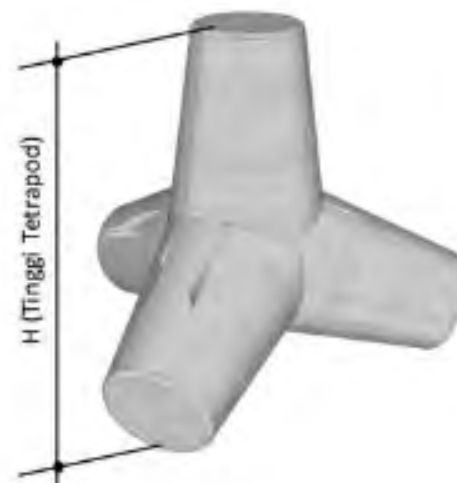


DESCRIPTION :

Precast Concrete Tetrapod

Quality of Concrete : K-350, K-400, K-500

Jenis	Volume	Tinggi Tetrapot	Berat (ton)
	(m ³)	H (mm)	
Tetrapod 0.25	0.1	710	0.25
Tetrapod 0.5	0.2	900	0.5
Tetrapod 1	0.4	1130	1
Tetrapod 2	0.8	1420	2
Tetrapod 4	1.6	1790	4
Tetrapod 8	3.2	2260	8
Tetrapod 12.5	5	2620	12.5



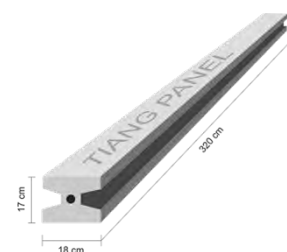
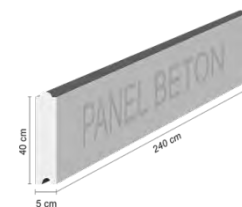
PAGAR PANEL



DESCRIPTION :

Precast Concrete Pagar Panel & Kolom
Quality of Concrete : K-300

Type	Dimension (cm)		
	B	H	L
PANEL 40 x 5 x 240	40	5	240
KOLOM 17 x 17 x 280	17	17	280
KOLOM 17 x 17 x 320	17	17	320
KOLOM 17 x 17 x 360	17	17	360



LINING



DESCRIPTION :

Precast Concrete Lining
Quality of Concrete : K-300

Type	Dimension (cm)		
	B	H	L
LINING	100	7	100

PENGALAMAN PROYEK READYMIX



**PENINGKATAN JALAN
SELECAU - CISOKAN**
Bandung, Jawa Barat



**PEMBANGUNAN MALL THE PARK
KENDARI**
Subang, Jawa Barat



**PEMBANGUNAN
IRIGASI SS MACAN**
Indramayu, Jawa Barat



**PEMBANGUNAN
PABRIK SEPATU NIKE**
Salatiga, Jawa Tengah



**PENINGKATAN JALAN PANTURA
RUAS PAMANUKAN – LOH BENER**
Indramayu, Jawa Barat



**PEMBANGUNAN JALAN TOL
SEMARANG - SALATIGA**
Salatiga, Jawa Tengah

PENGALAMAN PROYEK READYMIX



**PEMBANGUNAN
GEDUNG BANK INDONESIA**
Kendari, Sulawesi Tenggara



**PEMBANGUNAN BENDUNGAN
SADAWARNA PAKET II**
Ameroro, Sulawesi Tenggara



**PEMBANGUNAN JEMBATAN
TELUK KENDARI**
Kendari, Sulawesi Tenggara



**PEMBANGUNAN JALAN TOL
RUAS PADANG - SICINCIN**
Padang, Sumatera Barat



**PEMBANGUNAN EMBUNG
BANDUNGREJO**
Salatiga, Jawa Tengah



**PEMBANGUNAN PENGENDALI PANTAI
BANDARA I GUSTI NGURAH RAI**
Badung, Bali

PENGALAMAN PROYEK BETON PRACETAK



**PEMBANGUNAN EPC PANAS BUMI
KARAH 1x30 MW**
Tasikmalaya, Jawa Barat
Produk : CCSP dan Square Pile



**PEMBANGUNAN RUMAH SAKIT
HASAN SADIKIN**
Bandung, Jawa Barat
Produk : Square Pile



**PEMBANGUNAN
STADION PATRIOT**
Bekasi, Jawa Barat
Produk : Square Pile



**PEMBANGUNAN NORMALISASI
KALI CILIWUNG**
DKI Jakarta
Produk : Flat Sheet Pile dan Square Pile



**PEMBANGUNAN KOLAM
RETENSI CIENTUNG**
Bandung, Jawa Barat
Produk : Square Pile dan Flat Sheet Pile



**PEMBANGUNAN JAKARTA
EMERGENCY DREDGING INSIATIVE**
DKI Jakarta
Produk : CCSP

PENGALAMAN PROYEK BETON PRACETAK



PEMBANGUNAN REHABILITASI KANAL TARUM BARAT PAKET I KARAWANG.

Karawang, Jawa Barat
Produk : CCSP dan Spun Pile



PEMBANGUNAN TURAP GUNUNG TABUR

Kalimantan Timur
Produk : CCSP dan Spun Pile



PEMBANGUNAN JEMBATAN TELUK KENDARI

Kendari, Sulawesi Tenggara
Produk : PCI Girder



PEMBANGUNAN PLTMG II TANASA

Kendari, Sulawesi Tenggara
Produk : Pagar Panel dan Uditch



PEMBANGUNAN JALAN NASIONAL MOTAAIN – SLORE - HAEKESAK

Nusa Tenggara Timur
Produk : U-ditch



PEMBANGUNAN JALAN NASIONAL ATAMBUA

Nusa Tenggara Timur
Produk : Box Culvert dan U-ditch

PENGALAMAN PROYEK BETON PRACETAK



**PEMBANGUNAN
LONG STORAGE AIR BAKU**
Sidoarjo, Jawa Timur
Produk : Box Culvert



**PEMBANGUNAN PENGENDALI
BANJIR KANAL TIMUR**
Semarang, Jawa Tengah
Produk : Tetrapot



**PEMBANGUNAN PAGAR PANEL
POLYTAMA BALONGAN**
Indramayu, Jawa Barat
Produk : Pagar Panel



**PEMBANGUNAN IRIGASI
KALIMATI**
Cilacap, Jawa Tengah
Produk : Lining



**PEMBANGUNAN IRIGASI
SS MACAN**
Indramayu, Jawa Barat
Produk : Lining



**PEMBANGUNAN PENGENDALI BANJIR
ROB SEMARANG – DEMAK PAKET II**
Semarang, Jawa Tengah
Produk : Box Culvert dan U-Ditch

An aerial photograph of a modern, multi-story building with a complex, geometric facade. The building features large windows and a prominent striped awning over the entrance. The surrounding area includes a paved road, some greenery, and a few people walking near the entrance. The word "KONSTRUKSI" is overlaid in large, bold, orange letters across the center of the image.

KONSTRUKSI

PROYEK KONSTRUKSI

PEMBANGUNAN PUSKESMAS DIBERBAGAI LOKASI DI JAKARTA



MANGGARAI SELATAN



KEBON MELATI



CEMPAKA PUTIH TIMUR



KELURAHAN KELAPA DUA



CEGER



KEBON SIRIH



KALIDERES II

PEMBANGUNAN GEDUNG LABORATORIUM UNIVERSITAS ANDALAS



Padang, Sumatera Barat

PEMBANGUNAN MASJID ASSALAM



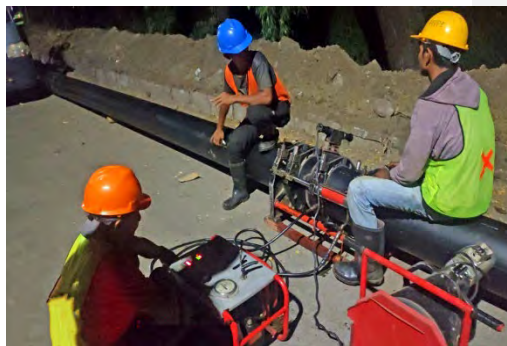
Purwakarta, Jawa Barat



**UNIVERSITAS MARITIM
RAJA ALI HAJI**
Tanjung Pinang, Kepulauan Riau



HUNTA PALU
Palu, Sulawesi Tengah



**PEMASANGAN PIPA HDPE JALUR
UTILITAS FO KIMA**
Makassar, Sulawesi Selatan



**PEMBANGUNAN KANTOR &
GUDANG SIER**
Surabaya, Jawa Timur



**PEMBANGUNAN GEDUNG ARSIP
(RECORD CENTER) PJT II**
Purwakarta, Jawa Barat



**PEMBANGUNAN PULAU CAGAR BUDAYA
PULAU ONRUST**
Kep. Seribu, DKI Jakarta



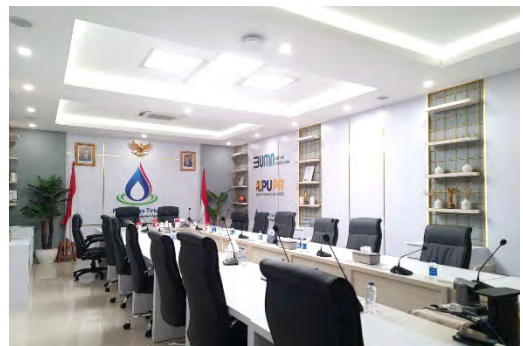
**PEMBANGUNAN SDN
CENGKARENG TIMUR 07**
Tasikmalaya, Jawa Barat



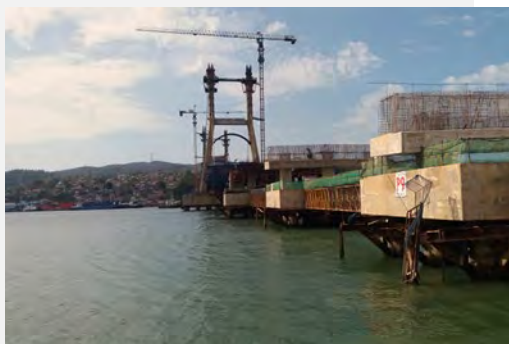
**PEMBANGUNAN RSUD
MALIMPING**
Malimping Utara, Banten



**PEMBANGUNAN IRIGASI
KALIMATI**
Cilacap, Jawa Tengah



**RENOVASI INTERIOR RUANG
MEETING PJT II**
Purwakarta, Jawa Barat



**PEMBANGUNAN JEMBATAN
TELUK KENDARI**
Kendari, Sulawesi Tenggara



**RENOVASI GUDANG 9 (B-C-D)
PT. KIMA**
Makassar, Sulawesi Selatan

KLIEN KAMI

REKANAN UTAMA



REKANAN & KLIEN STRATEGIS





KONTAK PERUSAHAAN

KANTOR PUSAT

Gedung Nindya Lt. 3 Jl. MT Haryono Kav. 22 Cawang Jakarta Timur

Tlp : 021-8009070

Fax : 021-8009073

Email : headoffice@nindyabeton.co.id

Website : www.nindyabeton.co.id

Inquiry : Readymix & Precast :

Yulia Megasari

Dani Eka Setyawan

Email : marketing@nindyabeton.co.id

Jasa Konstruksi :

Defri Dedi Santoso

Email : konstruksi@nindyabeton.co.id



